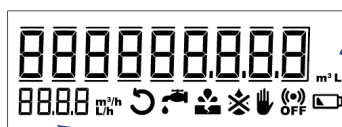


## Hinweise und Erläuterungen zum neuen digitalen Wasserzähler

Liebe Bürgerinnen und Bürger von Collenberg,

nachdem der Wechsel auf die neuen elektronischen Wasseruhren weitestgehend abgeschlossen ist, möchten wir Sie hiermit über die erweiterten Funktionalitäten der neuen Wasseruhr informieren.









Die neue elektronische Wasseruhr erfasst schon den minimalsten Wasserdurchfluss mittels Schallmessung und gibt den Verbrauch bis zum Literwert in der oberen Displayzeile an.




Im Normalfall finden Sie in der unteren Zeile nur die Informationsanzeige zur aktuellen Durchflussmenge m<sup>3</sup>/h.

Daneben zeigt die elektronische Wasseruhr bei möglichen Fehlern/Störungen diese durch Symbolanzeige im Display an.

### Infocodes der elektronischen Wasseruhr

Infocode	Bedeutung
	Das Wasser im Zähler ist nicht eine Stunde lang während der letzten 24 Stunden still geblieben. Dies kann ein Zeichen einer Leckage stromabwärts vom Zähler sein, z. B. ein undichter Hahn, eine rinnende Toilettenspülung oder ein Rohrbruch.
	Der Wasserverbrauch ist für eine halbe Stunde auf einem konstant hohen Niveau geblieben, was auf einen Rohrbruch stromabwärts nach dem Zähler hindeutet.
	Betrugsversuch. Der Zähler darf nicht mehr für Abrechnungszwecke verwendet werden.
	Der Zähler ist nicht mit Wasser gefüllt. In diesem Falle wird nichts gemessen.
	Das Wasser läuft in die falsche Richtung durch den Zähler.
	RADIO OFF blinkt. Der Zähler befindet sich immer noch im Transportmodus, und der eingebaute Funksender ist ausgeschaltet. Der Sender schaltet automatisch ein, wenn der erste Liter Wasser durch den Zähler durchgelaufen ist.
	RADIO OFF leuchtet dauerhaft. Der Funk ist permanent abgeschaltet. Kann über METERTOOL oder DataTool aktiviert werden.
	Das Symbol erscheint, wenn die erwartete verbleibende Kapazität 6 Monate beträgt (oder wenn die Spannung eine bestimmte Spannung unterschreitet).

 Schalten sich automatisch aus, wenn die Bedingungen für das Aktivieren nicht mehr bestehen.

Wir bitten Sie - wenn möglich – in regelmäßigen Abständen auf das Display zu schauen, um schon frühzeitig eventuelle Störungen zu erkennen.

Insbesondere beim Auftreten des ersten Symbols (tropfender Wasserhahn) sollten Sie zeitnah tätig werden.

Die Verwaltung oder der Bauhof der Gemeinde Collenberg können Ihnen beim Auftreten von Fehlermeldungen auch weitere Auskünfte erteilen.